

## Communiqué de presse

### **Aira – Le jeu des transparences pour mieux mettre en avant notre technologie**



**De forme archétypale, les luminaires Aira sont réduits à leur plus simple expression, ce qui leur permet de se fondre discrètement dans n'importe quel environnement urbain. Par le jeu des transparences, l'organe central générateur de lumière est volontairement visible. Ces nouveaux luminaires sont disponibles sous forme sphérique ou cylindrique et utilisent toutes les propriétés déjà reconnues de la technologie Tritec.**

Les diffuseurs transparents, qui semblent être en suspension au-dessus du luminaire, sont très élégamment fixés à l'embase par le biais d'une méthode quasiment invisible. Ces diffuseurs en PMMA transparent mettent ainsi en évidence les modules Tritec, condensé de technologie. Ce concept de design très minimaliste, qui symbolise un retour aux formes essentielles, permet d'intégrer les nouveaux luminaires Aira dans des environnements très différents : zones piétonnes, rues, parcs résidentiels, villes historiques ou secteurs modernes.

#### **Modules Tritec – une technologie innovante au cœur même du luminaire**

La technologie d'éclairage à Led très efficace des modules Tritec transforme le luminaire Aira en un système polyvalent pour les espaces publics pouvant très facilement s'adapter à l'application concernée. Les modules Tritec conjuguent des anneaux prismatiques à des réflecteurs coniques à structure hexagonale pour un confort visuel optimal. Ils génèrent ainsi une lumière qualitative, de haut rendement photométrique

Contact:

Manuela Schnabel, Head of Marketing, Selux AG, Motzener Straße 34, 12277 Berlin, Allemagne  
T +49 30 72001-246, m.schnabel@selux.de, www.selux.com

tout en étant agréablement équilibrée. Les utilisateurs ont le choix entre une distribution photométrique symétrique ou asymétrique, ce qui rend le luminaire Aira aussi approprié pour l'éclairage uniforme des espaces ouverts que pour l'éclairage des chemins de promenades ou des rues.

## **Applications**

L'évolutivité des modules Tritec représente un autre avantage. Les luminaires Aira, par exemple, sont équipés d'un ou deux modules Tritec en fonction des besoins en éclairage du projet, proposant une plage de flux lumineux allant de 1200 lm à 5400 lm. Les modules Tritec de Selux sont disponibles dans des températures de couleur 3000 K et 4000 K, le choix pour l'une ou l'autre dépendant du lieu d'installation et de l'ambiance lumineuse souhaitée. Avec les bornes d'éclairage Elo et les colonnes lumineuses Lif, les produits Selux comprennent deux autres gammes intégrant des modules Tritec et pouvant harmonieusement être utilisées sur des projets avec des luminaires Aira. Cela permet de développer des solutions à la fois techniques et cohérentes pour tout projet d'éclairage en milieu urbain.

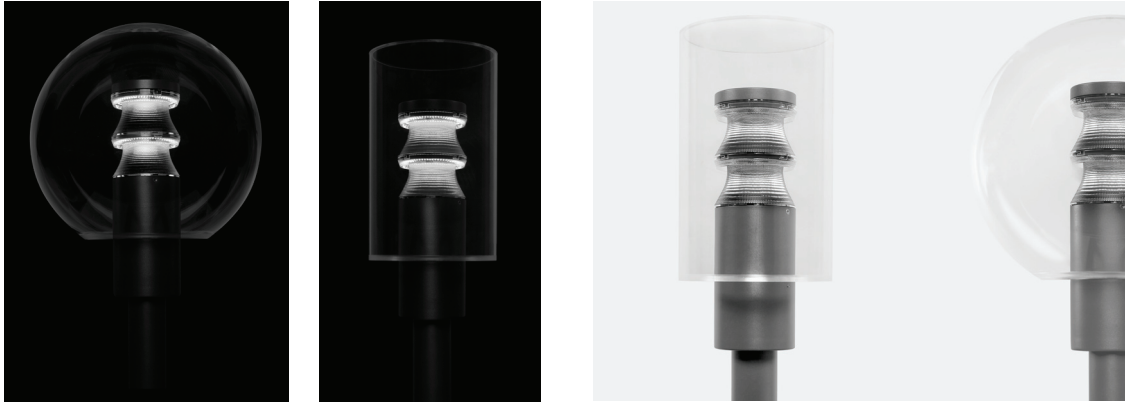
## **Produit de qualité avec une touche individuelle**

Inutile de préciser qu'Aira répond aux normes de qualité élevée de Selux en matière de matériaux et de design, de sorte que les utilisateurs peuvent s'attendre à un fonctionnement fiable et économique des luminaires sur le long terme. Les produits Aira sont disponibles pour des mâts de diamètre 60 ou 76 mm tandis que les appareillages de commande gradables des modules Tritec peuvent être fournis sur demande en câblage DALI. Cela permet d'ajuster le niveau d'éclairage souhaité aux besoins du projet d'éclairage afin de générer des économies d'énergie supplémentaires.

En outre, le luminaire Aira pourra offrir des options de personnalisation, par exemple en proposant des habillages rappelant les couleurs d'une entreprise ou d'une ville. Les diffuseurs transparents ont été conçus pour éventuellement incorporer des graphismes personnalisés réalisés à l'aide de films imprimés. Aira s'ouvre par ce biais à la créativité des concepteurs dans le but de créer des espaces publics distincts les uns des autres.

### Contact:

Manuela Schnabel, Head of Marketing, Selux AG, Motzener Straße 34, 12277 Berlin, Allemagne  
T +49 30 72001-246, m.schnabel@selux.de, www.selux.com



01 + 02 De forme archétypale, les luminaires Aira sont réduits à leur plus simple expression, ce qui leur permet de se fondre discrètement dans n'importe quel environnement urbain.

03 Les diffuseurs transparents, qui semblent être en suspension au-dessus du luminaire, sont très élégamment fixés à l'embase par le biais d'une méthode quasiment invisible.



04 - 06 Les modules Tritec conjuguent des anneaux prismatiques à des réflecteurs coniques à structure hexagonale pour un confort visuel optimal. Les luminaires Aira sont équipés d'un ou deux modules Tritec, proposant une plage de flux lumineux allant de 1200 lm à 5400 lm.



07 Selux a plusieurs familles des luminaires avec la technologie Tritec dans son programme (de gauche à droite): Elo, Lif und Aira

Contact:

Manuela Schnabel, Head of Marketing, Selux AG, Motzener Straße 34, 12277 Berlin, Allemagne  
T +49 30 72001-246, m.schnabel@selux.de, www.selux.com